

LEGENDA:

Rozvodná soustava 3 NPE AC 50Hz 400V/TN-S

Rozvaděč - typ: **NEREZOVÁ SKŘÍŇ S PŘÍSLUŠENSTVÍM**
VNITŘNÍ DVEŘE, UZAMYKATELNÁ VISACÍM ZÁMKEM

Krytí (při uzavřeném víku) **IP 44/20**

Šířka: **1000 mm**

Výška: **800 mm**

Hloubka: **300 mm**

Vývody: **spodem**

Ochrana před úrazem elektrickým proudem dle ČSN 33 2000-4-41, ed.3
automatickým odpojením od zdroje

doplňková ochrana proudovým chráničem

zvýšená ochrana malým napětím SELV

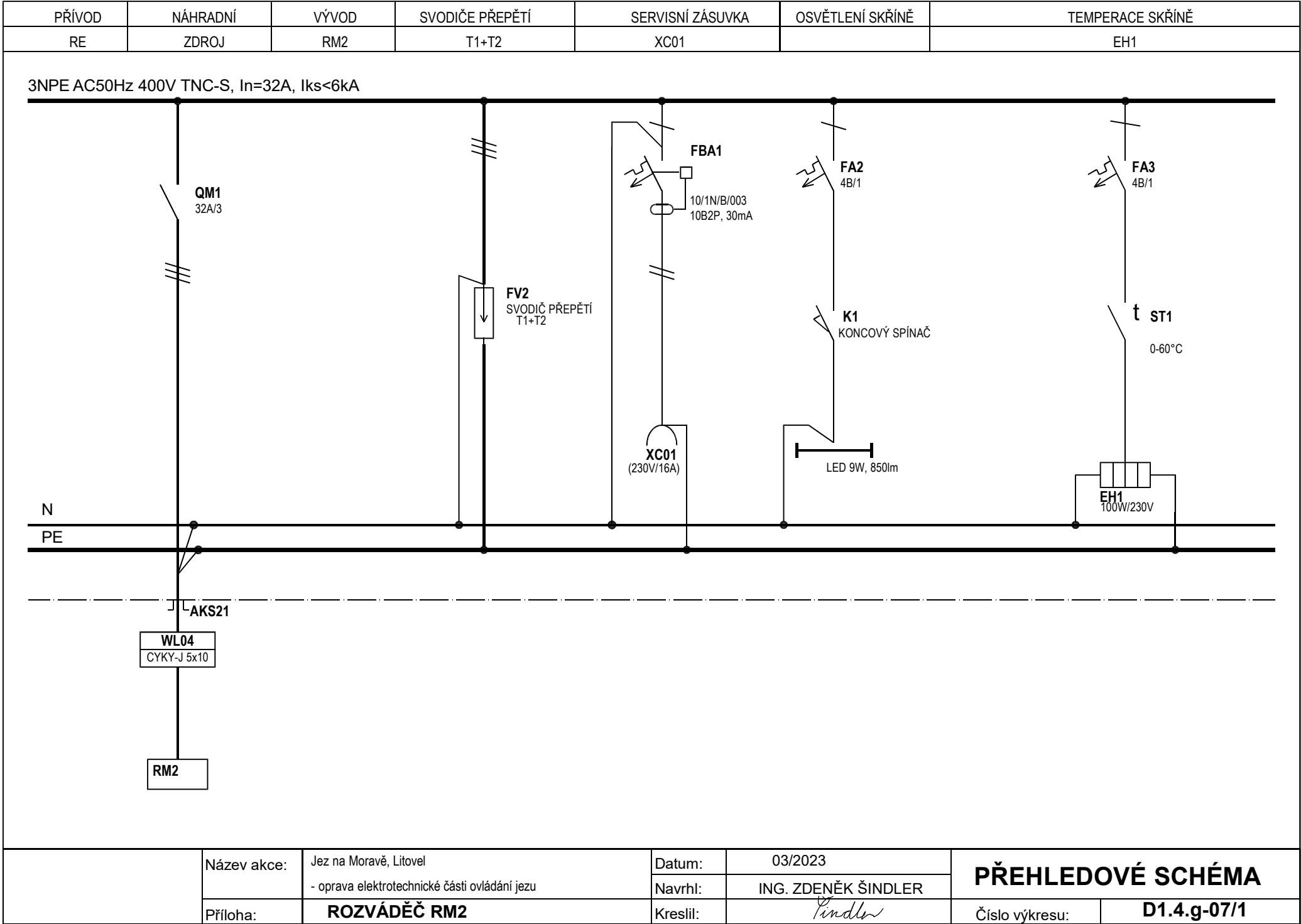
I_{ks} < 6 kA

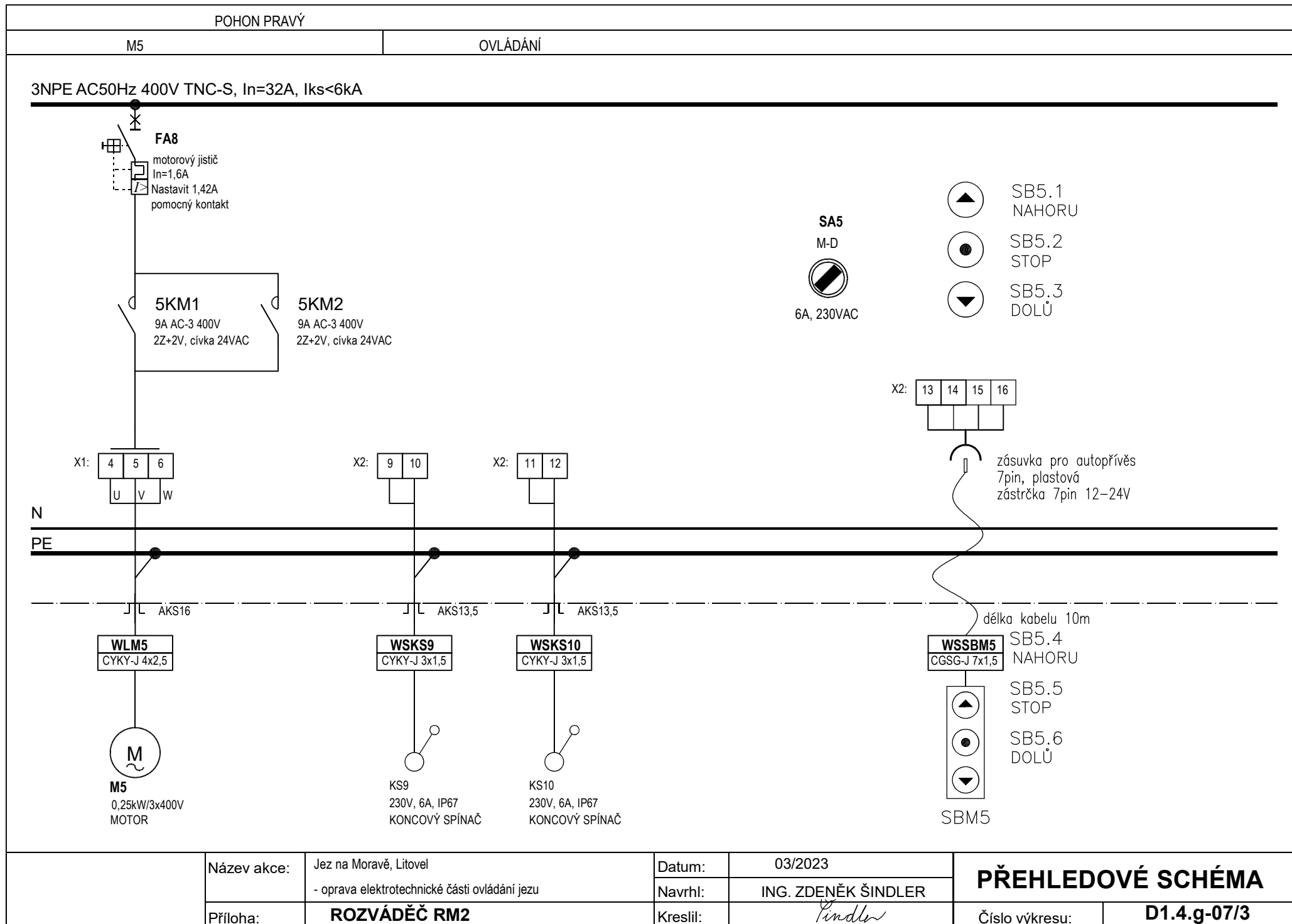
OZNAČIT A ODDĚLIT OBVODY SELV OD OSTATNÍCH OBVODŮ !

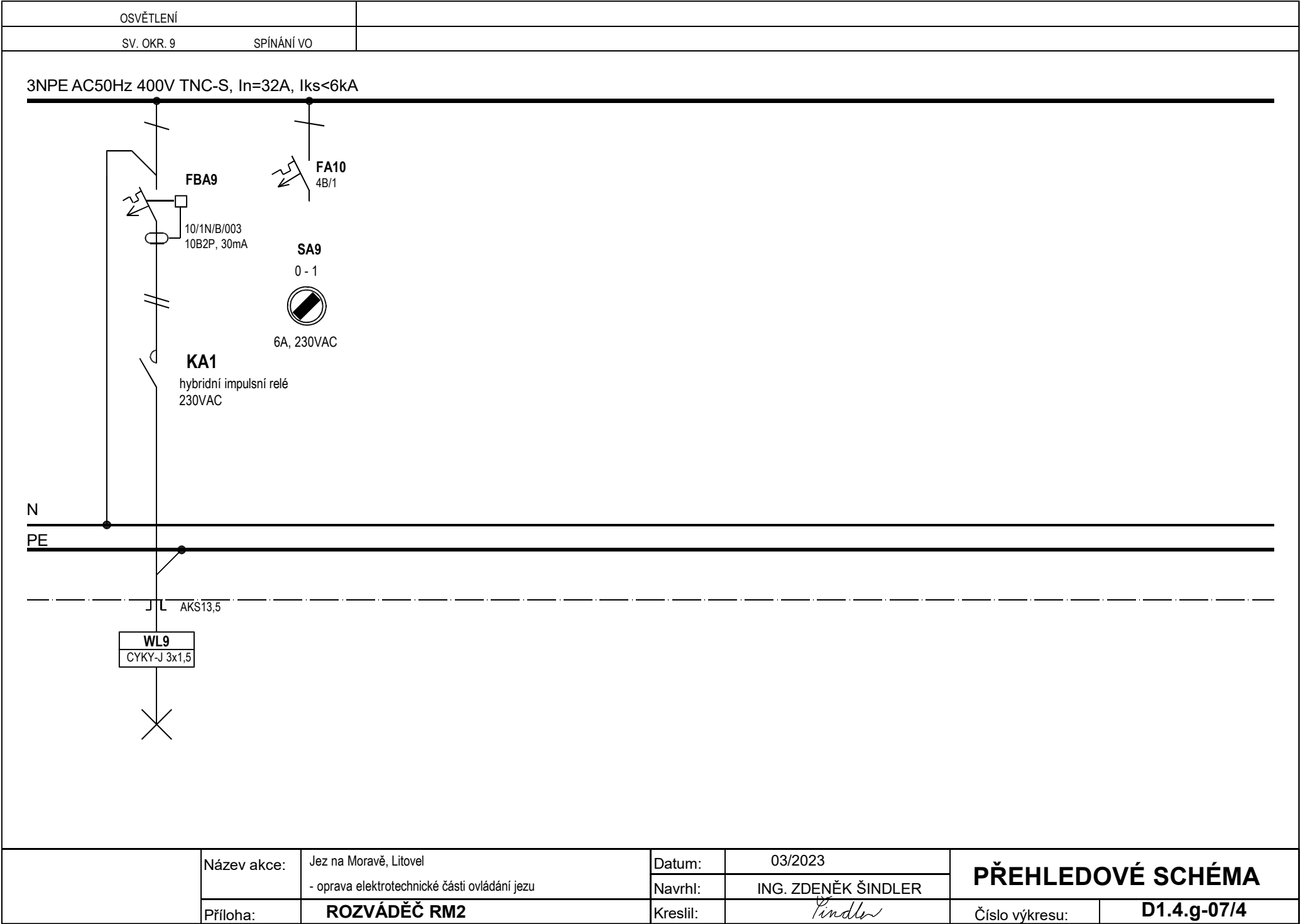


PŘEDVÝROBNÍ VÝKRES

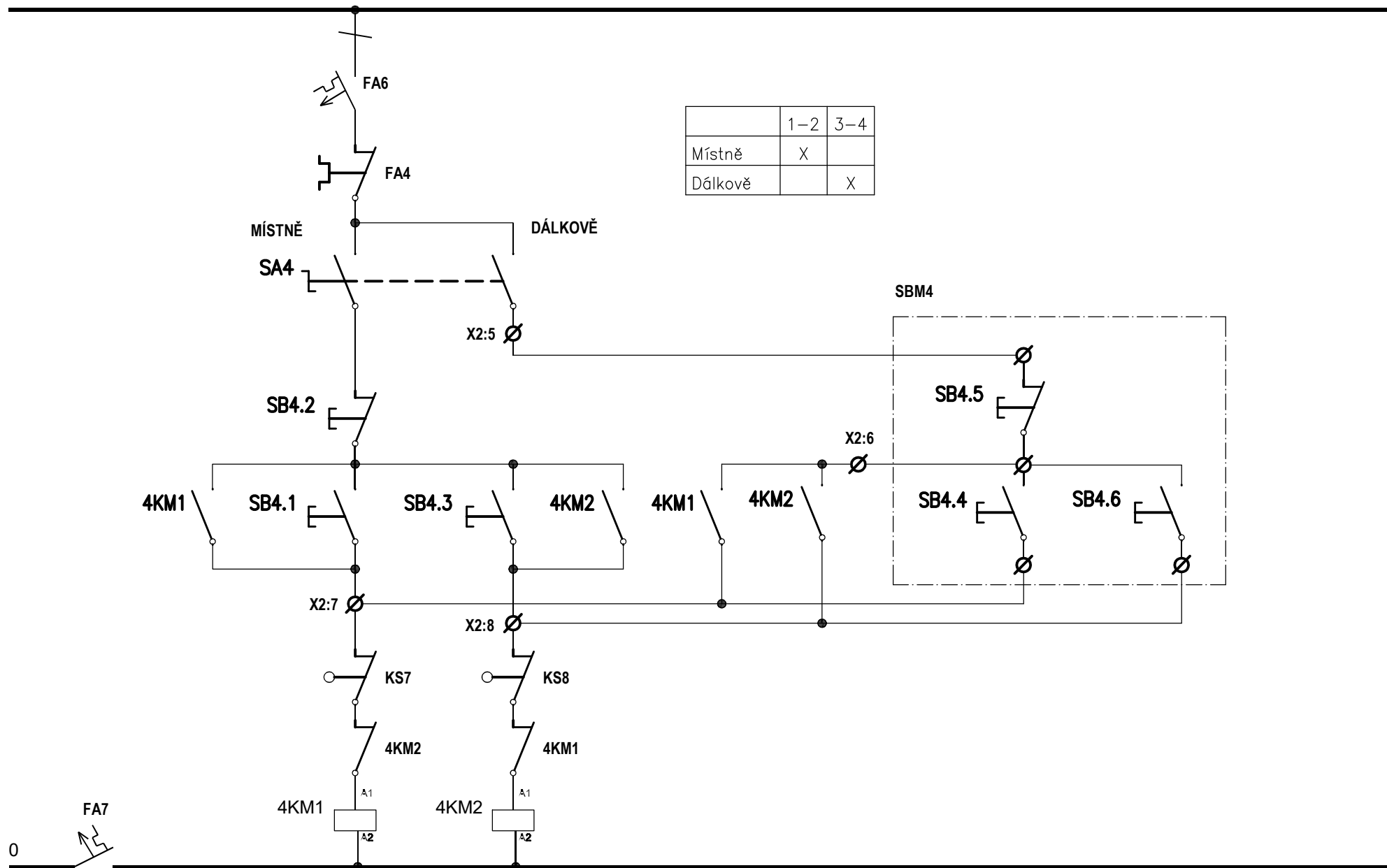
ZODP.PROJEKTANT	Ing. Zdeněk Šindler <i>Šindler</i>		
VYPRACOVAL	Ing. Zdeněk Šindler <i>Šindler</i>		
INVESTOR	Povodí Moravy, s.p., ZHM Olomouc, U Dětského domova 236, Olomouc		
MÍSTO STAVBY	k.ú. Litovel, ř.km 248,798, Litovel		
PROJEKT: Jez na Moravě, Litovel - oprava elektrotechnické části ovládání jezu		FORMÁT	8 A4
		DATUM	3/2023
		STUPEŇ	DPS
		ČÍSLO ZAK.	
PŘÍLOHA: ROZVODNICE RM2		MĚŘÍTKO:	ČÍSLO VÝKR.:
		-	D1.4.g-07







24VAC



Název akce: Jez na Moravě, Litovel
- oprava elektrotechnické části ovládání jezu

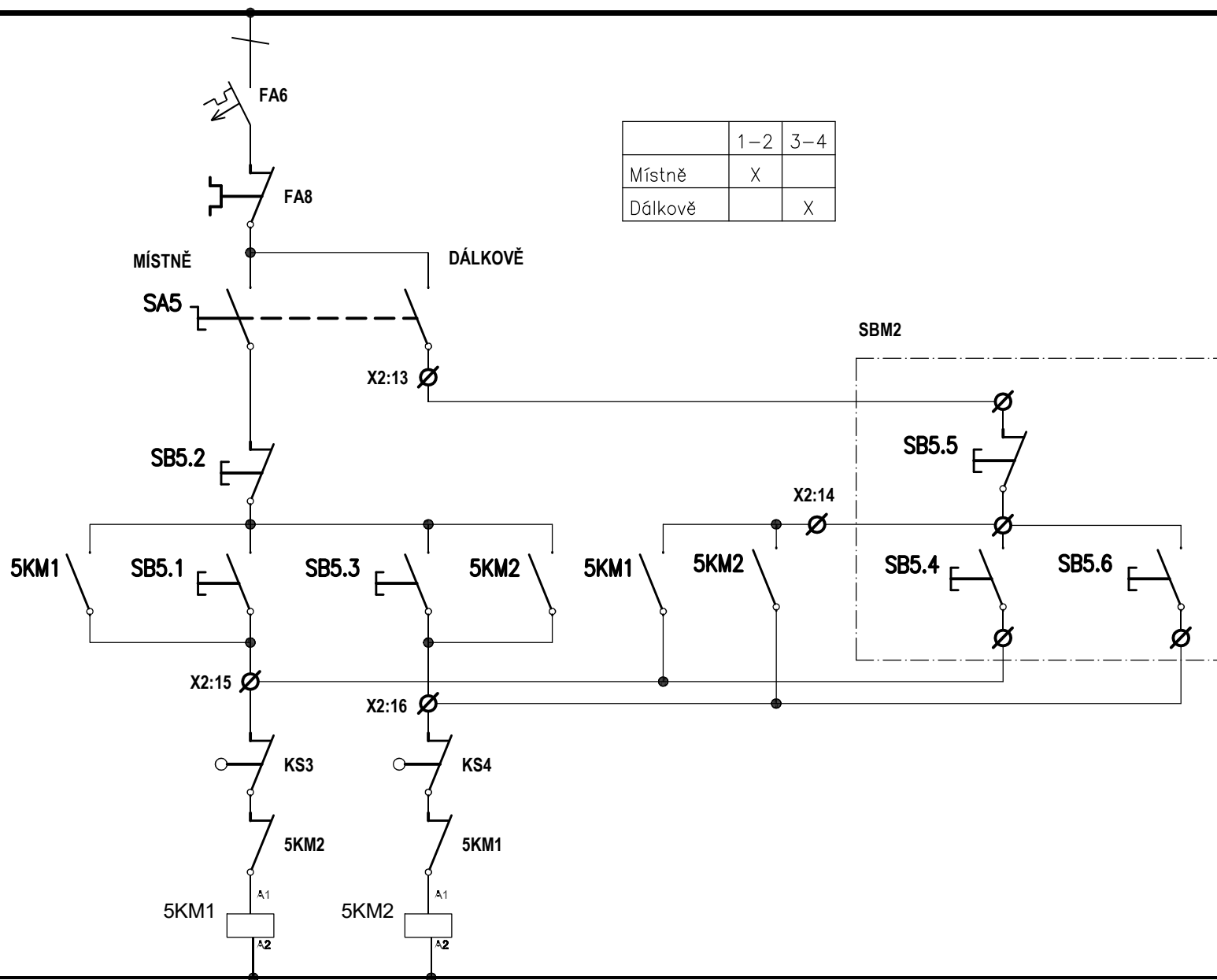
Příloha: **ROZVÁDĚČ RM2**

Datum: 03/2023
Navrhl: ING. ZDENĚK ŠINDLER
Kreslil: *Šindler*

PŘEHLEDOVÉ SCHÉMA

Číslo výkresu: **D1.4.g-07/5**

24VAC



	1-2	3-4
Místně	X	
Dálkově		X

0

Název akce: Jez na Moravě, Litovel
- oprava elektrotechnické části ovládání jezu

Příloha: **ROZVÁDĚČ RM2**

Datum: 03/2023

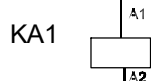
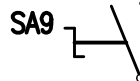
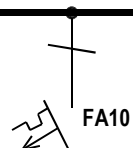
Navrhl: ING. ZDENĚK ŠINDLER

Kreslil: *Šindler*

PŘEHLEDOVÉ SCHÉMA

Číslo výkresu: **D1.4.g-07/6**

1NPE AC50Hz 230V



N

	Název akce:	Jez na Moravě, Litovel	Datum:	03/2023	PŘEHLEDOVÉ SCHÉMA	
		- oprava elektrotechnické části ovládání jezu	Navrhl:	ING. ZDENĚK ŠINDLER		
	Příloha:	ROZVÁDĚČ RM2	Kreslil:	<i>Šindler</i>	Číslo výkresu:	D1.4.g-07/7